



ALL

JARDIM OCEÂNICO



CADERNO
DE PLANTAS



O All Jardim Oceânico foi inspirado na natureza e seu equilíbrio, trazendo a união das cores como uma experiência sensorial que incentiva a convivência.

Com diversas opções de lazer e vida nos ambientes adaptáveis para todos da família. Piscinas, área de convivência, salão de jogos, churrasqueira, sauna, área fitness, espaço para pets — tudo para a sua tranquilidade, conveniência e segurança.

Para proporcionar uma vida de conforto e comodidade, o All Jardim Oceânico apresenta opções de planta que se adequam aos diferentes estilos de vida.

Um lugar que são muitos ao mesmo tempo.

Esse lugar existe. E é tudo para nós.

MASTERPLAN GERAL



2 E 3 QUARTOS E COBERTURAS DUPLEX COM LAZER COMPLETO.

- 2 quartos, sendo 1 suíte de 78 m² a 99 m².
- 3 quartos, sendo 1 suíte de 89 m² a 98 m².
- Coberturas duplex de 3 quartos de 129 m² a 172 m² e 2 vagas.



UM LUGAR QUE NOS CONVIDA A VIVER PORQUE TEM VIDA PARA TODO LADO.

- | | | | |
|----|---|----|-------------------------------|
| 1 | Acesso Principal – Guarita (veículos e pedestres) | 19 | Sala de Treino |
| 2 | Entrada e Saída de Veículos | 20 | Espaço Delivery |
| 3 | Saída de Veículos | 21 | Espaço Praia |
| 4 | Praça de Ponto de Encontro | 22 | Bar da Piscina |
| 5 | Piscina com Raia | 23 | Posto de Coleta da Lavanderia |
| 6 | Piscina Infantil | 24 | Oficina de Compartilhamento |
| 7 | Deck Molhado | 25 | Churrasqueira |
| 8 | Solarium | 26 | Salão de Jogos |
| 9 | Bangalôs | 27 | Espaço Gourmet |
| 10 | Playground | 28 | Salão de Festas |
| 11 | Pet Garden | 29 | Varanda do Salão de Festas |
| 12 | Fitness Externo | 30 | Coworking |
| 13 | Boxes Exclusivos | 31 | Vestiários para Funcionários |
| 14 | Hall Social | 32 | Pet Place |
| 15 | Lavabos e PNE | 33 | Brinquedoteca |
| 16 | Praça Bicletário | 34 | Fitness |
| 17 | Bicicletário | 35 | Repouso |
| 18 | Oficina Bike | 36 | Spa e Sauna com Ducha |



Perspectivas ilustrativas

APARTAMENTOS

APARTAMENTO DECORADO DE 2 QUARTOS DE 92,24 m² | OUTRAS TIPOLOGIAS DE 77,86 m² A 99 m²

APARTAMENTO DE 2 QUARTOS DE 99,05 m² | OUTRAS TIPOLOGIAS DE 77,86 m² A 99 m²

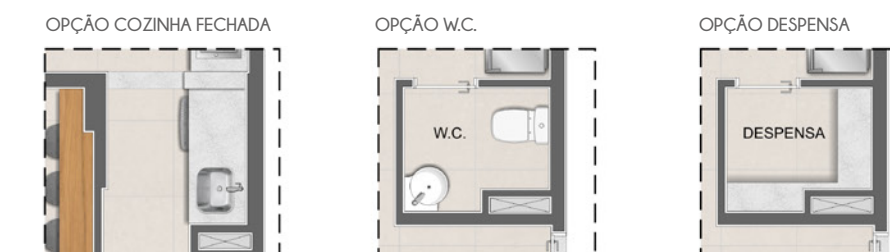


ALL
LABOR OCEÂNICO

EDIFÍCIO OLIVA
Unidade 203
Área Privativa - 92,24 m²



Esta planta corresponde à unidade 202 do Edifício Coral. As demais unidades similares poderão sofrer variações no fechamento da varanda (guarda-corpo e alvenaria). Verificar imagens de fachada para a unidade específica.



ALL
LABOR OCEÂNICO

EDIFÍCIO CORAL
Unidades 102 e 202
Área Privativa - 99,05 m²



Notas:

- Na planta tipo, o layout seguirá o disposto neste material como planta de opção de sala ampliada e bancada e churrasqueira na varanda, todavia serão oferecidos durante a construção da obra, outras opções de plantas pré-estabelecidas, em contratação de serviços personalizados e extraordinários - My Choice.
- Imagem ilustrativa com layout, decoração e acabamentos sugeridos para a decoração da unidade.
- As cotas são medidas de eixo a eixo das paredes.
- A área total indicada na planta é privativa, ou seja, tomada pelas linhas externas da fachada e das divisas com as áreas comuns e pelos eixos das paredes divisórias entre apartamentos, conforme descrito na NBR 12.721 da ABNT.
- Os acabamentos a serem utilizados na construção estão especificados no memorial descritivo.
- Esta planta poderá sofrer alterações decorrentes do atendimento das posturas municipais, concessionárias e do local.
- Poderá haver variação de cotas e elementos decorativos da fachada em função da coluna e bloco. Verificar imagens de fachada e maquete.
- Bancada e churrasqueira da varanda serão oferecidas no programa My Choice.
- A fechadura biométrica será oferecida no programa My Choice.



Notas:

- Imagem ilustrativa com layout, decoração e acabamentos sugeridos para a decoração da unidade.
- As cotas são medidas de eixo a eixo das paredes.
- A área total indicada na planta é privativa, ou seja, tomada pelas linhas externas da fachada e das divisas com as áreas comuns e pelos eixos das paredes divisórias entre apartamentos, conforme descrito na NBR 12.721 da ABNT.
- Os acabamentos a serem utilizados na construção estão especificados no memorial descritivo.
- Esta planta poderá sofrer alterações decorrentes do atendimento das posturas municipais, concessionárias e do local.
- Poderá haver variação de guarda-corpo e elementos decorativos da fachada em função da coluna e bloco. Verificar imagens de fachada.
- Bancada e churrasqueira da varanda serão oferecidas como kit no programa My Choice.
- Todas as janelas são de correr e foram representadas alinhadas para diferenciá-las das portas.



APARTAMENTO DE 2 QUARTOS DE 84,60 m² | OUTRAS TIPOLOGIAS DE 77,86 m² A 99 m²



EDIFÍCIO ÂMBAR
Unidades 101 e 201
Área Privativa - 84,60 m²

APARTAMENTO DE 2 QUARTOS DE 77,86 m² | OUTRAS TIPOLOGIAS DE ATÉ 99 m²

Elemento de fachada existente nas unidades:
Ed. Âmbar: 103 e 108
203 e 208 (até a altura do guarda-corpo)
Ed. Índigo: 103 e 108
203 e 208 (até a altura do guarda-corpo)



OPÇÃO SALA AMPLIADA



OPÇÃO SUÍTE AMPLIADA

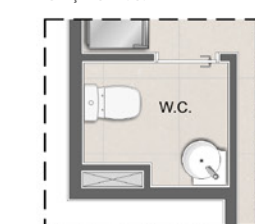


OPÇÃO COZINHA FECHADA



EDIFÍCIO ÂMBAR
Unidades 103, 108, 203 e 208
Área Privativa - 77,86 m²
EDIFÍCIO ÍNDIGO
Unidades 103, 108, 203 e 208
Área Privativa - 77,86 m²

OPÇÃO W.C.



OPÇÃO DESPENSA



- Notas:
- Imagem ilustrativa com layout, decoração e acabamentos sugeridos para a decoração da unidade.
 - As cotas são medidas de eixo a eixo das paredes.
 - A área total indicada na planta é privativa, ou seja, tomada pelas linhas externas da fachada e das divisas com as áreas comuns e pelos eixos das paredes divisórias entre apartamentos, conforme descrito na NBR 12.721 da ABNT.
 - Os acabamentos a serem utilizados na construção estão especificados no memorial descritivo.
 - Esta planta poderá sofrer alterações decorrentes do atendimento das posturas municipais, concessionárias e do local.
 - Poderá haver variação de guarda-corpo e elementos decorativos da fachada em função da coluna e bloco. Verificar imagens de fachada.
 - Bancada e churrasqueira da varanda serão oferecidas como kit no programa My Choice.
 - Todas as janelas são de correr e foram representadas alinhadas para diferenciá-las das portas.



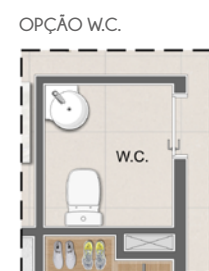
- Notas:
- Imagem ilustrativa com layout, decoração e acabamentos sugeridos para a decoração da unidade.
 - As cotas são medidas de eixo a eixo das paredes.
 - A área total indicada na planta é privativa, ou seja, tomada pelas linhas externas da fachada e das divisas com as áreas comuns e pelos eixos das paredes divisórias entre apartamentos, conforme descrito na NBR 12.721 da ABNT.
 - Os acabamentos a serem utilizados na construção estão especificados no memorial descritivo.
 - Esta planta poderá sofrer alterações decorrentes do atendimento das posturas municipais, concessionárias e do local.
 - Poderá haver variação de guarda-corpo e elementos decorativos da fachada em função da coluna e bloco. Verificar imagens de fachada.
 - Bancada e churrasqueira da varanda serão oferecidas como kit no programa My Choice.
 - Todas as janelas são de correr e foram representadas alinhadas para diferenciá-las das portas.



APARTAMENTO DE 3 QUARTOS DE 97,49 m² | OUTRAS TIPOLOGIAS DE 89 m² A 98 m²



Esta planta corresponde à unidade 201 do Edifício Oliva.
As demais unidades similares poderão sofrer variações no fechamento da varanda (guarda-corpo e alvenaria).
Verificar imagens de fachada para a unidade específica.



EDIFÍCIO OLIVA

Unidades 101, 102, 108,
109, 201, 202, 208 e 209
Área Privativa - 97,49 m²

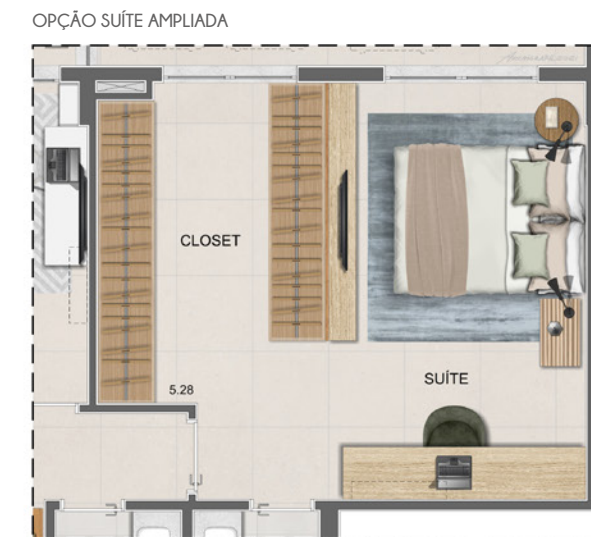


APARTAMENTO DE 3 QUARTOS DE 92,42 m² | OUTRAS TIPOLOGIAS DE 89 m² A 98 m²

Elemento de fachada existente nas unidades:
Ed. Oliva: 104, 107, 110, 111 e 214
207 e 211 (até a altura do guarda-corpo)
Ed. Coral: 105, 108, 204 e 209
205 e 208 (até a altura do guarda-corpo)
Ed. Âmbar: 104 e 107
204 e 207 (até a altura do guarda-corpo)
Ed. Índigo: 104 e 107
204 e 207 (até a altura do guarda-corpo)



Esta planta corresponde à unidade 204 do Edifício Coral.
As demais unidades similares poderão sofrer variações no fechamento da varanda (guarda-corpo e alvenaria).
Verificar imagens de fachada para a unidade específica.



EDIFÍCIO OLIVA

Unidades 110 e 210
Área Privativa - 92,22 m²
Unidades 103, 107, 114,
203, 207 e 214
Área Privativa - 92,42 m²
Unidades 106, 111, 206 e 211
Área Privativa - 93,82 m²

EDIFÍCIO CORAL

Unidades 105, 108, 205 e 208
Área Privativa - 92,22 m²
Unidades 104, 109, 204 e 209
Área Privativa - 92,42 m²

EDIFÍCIO ÍNDIGO

Unidades 104, 107, 204 e 207
Área Privativa - 92,22 m²

EDIFÍCIO ÂMBAR

Unidades 104, 107, 204 e 207
Área Privativa - 92,22 m²



- Notas:
- Imagem ilustrativa com layout, decoração e acabamentos sugeridos para a decoração da unidade.
 - As cotas são medidas de eixo a eixo das paredes.
 - A área total indicada na planta é privativa, ou seja, tomada pelas linhas externas da fachada e das divisas com as áreas comuns e pelos eixos das paredes divisórias entre apartamentos, conforme descrito na NBR 12.721 da ABNT.
 - Os acabamentos a serem utilizados na construção estão especificados no memorial descritivo.
 - Esta planta poderá sofrer alterações decorrentes do atendimento das posturas municipais, concessionárias e do local.
 - Poderá haver variação de guarda-corpo e elementos decorativos da fachada em função da coluna e bloco. Verificar imagens de fachada.
 - Bancada e churrasqueira da varanda serão oferecidas como kit no programa My Choice.
 - Todas as janelas são de correr e foram representadas alinhadas para diferenciá-las das portas.

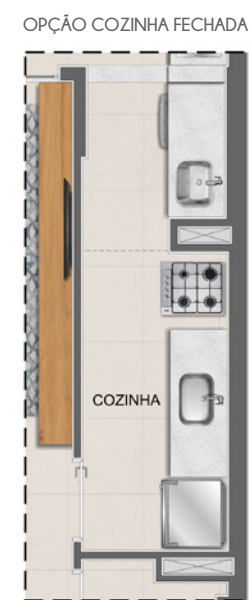
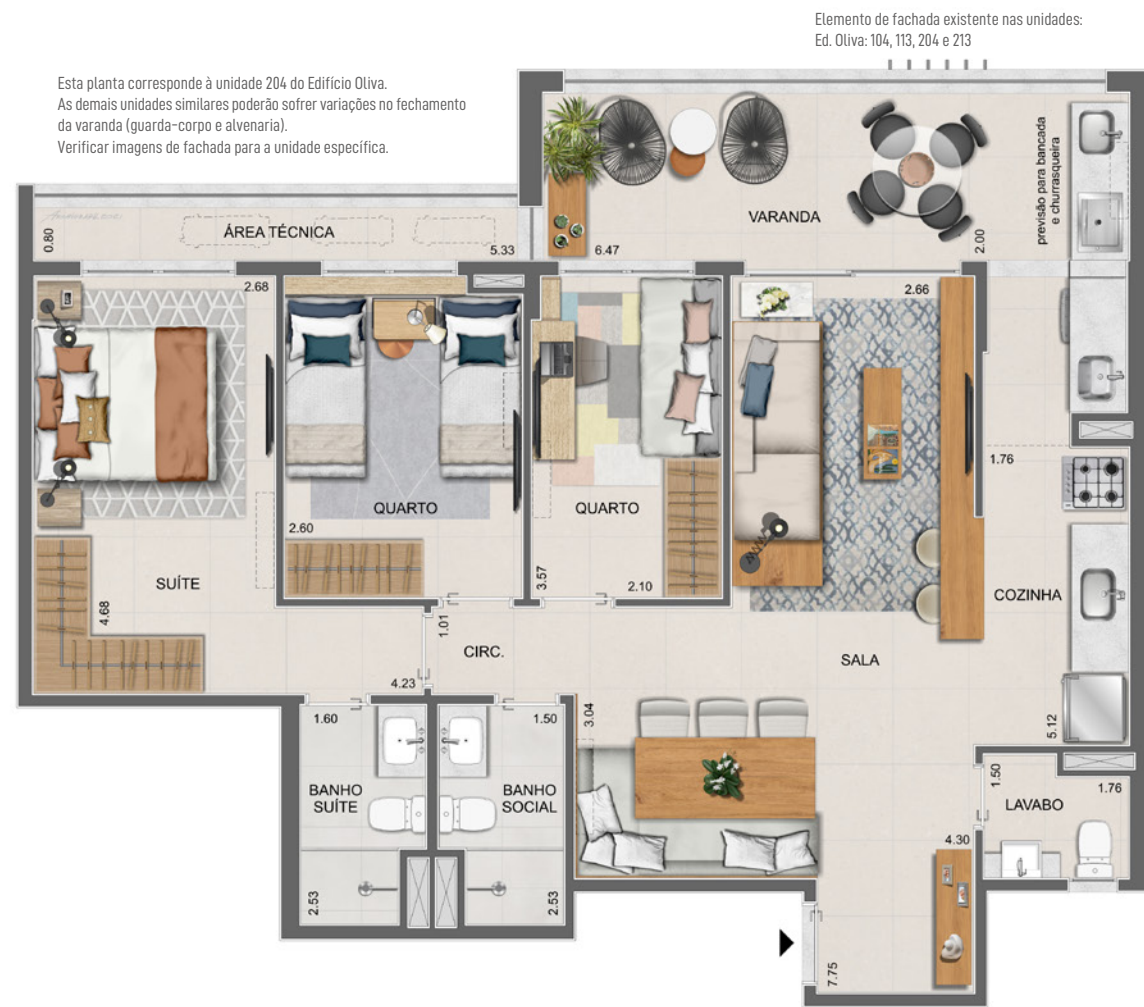


- Notas:
- Imagem ilustrativa com layout, decoração e acabamentos sugeridos para a decoração da unidade.
 - As cotas são medidas de eixo a eixo das paredes.
 - A área total indicada na planta é privativa, ou seja, tomada pelas linhas externas da fachada e das divisas com as áreas comuns e pelos eixos das paredes divisórias entre apartamentos, conforme descrito na NBR 12.721 da ABNT.
 - Os acabamentos a serem utilizados na construção estão especificados no memorial descritivo.
 - Esta planta poderá sofrer alterações decorrentes do atendimento das posturas municipais, concessionárias e do local.
 - Poderá haver variação de guarda-corpo e elementos decorativos da fachada em função da coluna e bloco. Verificar imagens de fachada.
 - Bancada e churrasqueira da varanda serão oferecidas como kit no programa My Choice.
 - Todas as janelas são de correr e foram representadas alinhadas para diferenciá-las das portas.



APARTAMENTO DE 3 QUARTOS DE 93,76 m² | OUTRAS TIPOLOGIAS DE 89 m² A 98 m²

APARTAMENTO DE 3 QUARTOS DE 97,58 m² | OUTRAS TIPOLOGIAS DE 89 m² A 98 m²



EDIFÍCIO OLIVA
Unidades 104, 113, 204 e 213
Área Privativa - 93,76 m²



- Notas:
- Imagem ilustrativa com layout, decoração e acabamentos sugeridos para a decoração da unidade.
 - As cotas são medidas de eixo a eixo das paredes.
 - A área total indicada na planta é privativa, ou seja, tomada pelas linhas externas da fachada e das divisas com as áreas comuns e pelos eixos das paredes divisórias entre apartamentos, conforme descrito na NBR 12.721 da ABNT.
 - Os acabamentos a serem utilizados na construção estão especificados no memorial descritivo.
 - Esta planta poderá sofrer alterações decorrentes do atendimento das posturas municipais, concessionárias e do local.
 - Poderá haver variação de guarda-corpo e elementos decorativos da fachada em função da coluna e bloco. Verificar imagens de fachada.
 - Bancada e churrasqueira da varanda serão oferecidas como kit no programa My Choice.
 - Todas as janelas são de correr e foram representadas alinhadas para diferenciá-las das portas.



EDIFÍCIO OLIVA
Unidades 105, 112, 205 e 212
Área Privativa - 97,58 m²



- Notas:
- Imagem ilustrativa com layout, decoração e acabamentos sugeridos para a decoração da unidade.
 - As cotas são medidas de eixo a eixo das paredes.
 - A área total indicada na planta é privativa, ou seja, tomada pelas linhas externas da fachada e das divisas com as áreas comuns e pelos eixos das paredes divisórias entre apartamentos, conforme descrito na NBR 12.721 da ABNT.
 - Os acabamentos a serem utilizados na construção estão especificados no memorial descritivo.
 - Esta planta poderá sofrer alterações decorrentes do atendimento das posturas municipais, concessionárias e do local.
 - Poderá haver variação de guarda-corpo e elementos decorativos da fachada em função da coluna e bloco. Verificar imagens de fachada.
 - Bancada e churrasqueira da varanda serão oferecidas como kit no programa My Choice.
 - Todas as janelas são de correr e foram representadas alinhadas para diferenciá-las das portas.



APARTAMENTO DE 3 QUARTOS DE 92,87 m² | OUTRAS TIPOLOGIAS DE 89 m² A 98 m²

APARTAMENTO DE 3 QUARTOS DE 91,01 m² | OUTRAS TIPOLOGIAS DE 89 m² A 98 m²



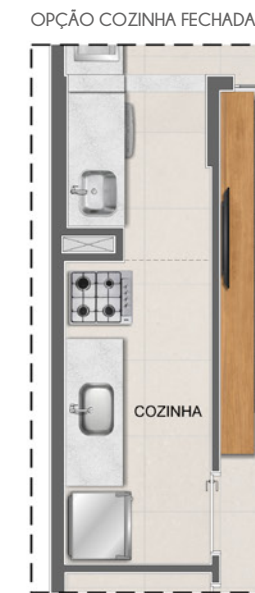
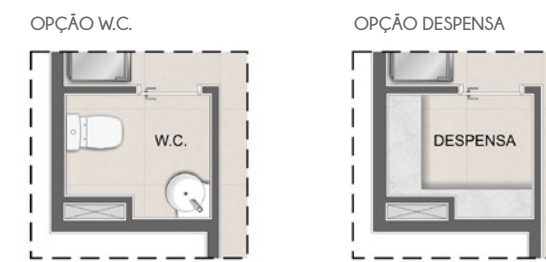
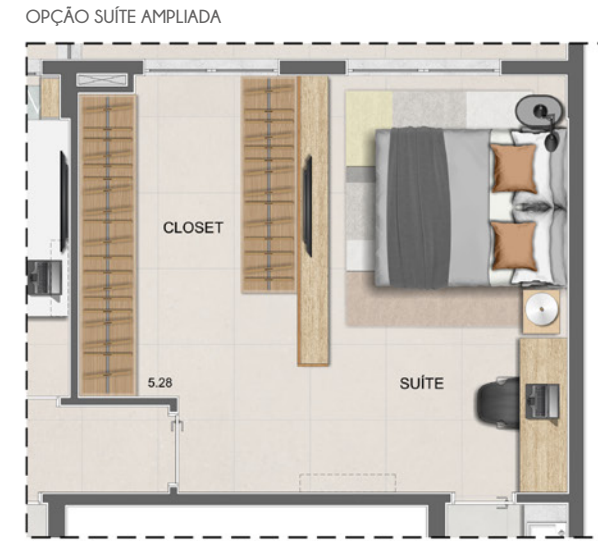
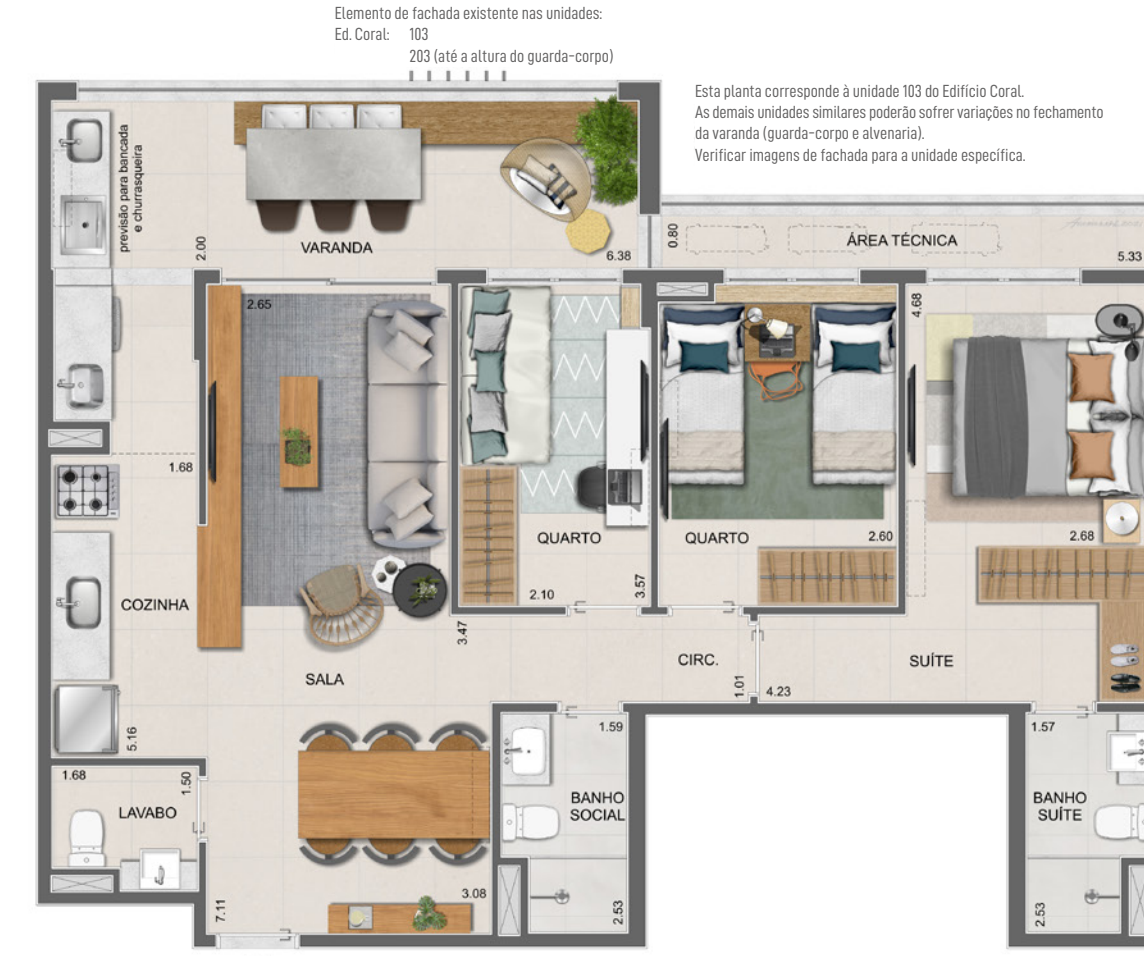
- Notas:
- Imagem ilustrativa com layout, decoração e acabamentos sugeridos para a decoração da unidade.
 - As cotas são medidas de eixo a eixo das paredes.
 - A área total indicada na planta é privativa, ou seja, tomada pelas linhas externas da fachada e das divisas com as áreas comuns e pelos eixos das paredes divisórias entre apartamentos, conforme descrito na NBR 12.721 da ABNT.
 - Os acabamentos a serem utilizados na construção estão especificados no memorial descritivo.
 - Esta planta poderá sofrer alterações decorrentes do atendimento das posturas municipais, concessionárias e do local.
 - Poderá haver variação de guarda-corpo e elementos decorativos da fachada em função da coluna e bloco. Verificar imagens de fachada.
 - Bancada e churrasqueira da varanda serão oferecidas como kit no programa My Choice.
 - Todas as janelas são de correr e foram representadas alinhadas para diferenciá-las das portas.



ALL
ARQUITETO OCEÂNICO

EDIFÍCIO CORAL
Unidades 101 e 201
Área Privativa - 92,87 m²

EDIFÍCIO ÂMBAR
Unidades 102 e 202
Área Privativa - 92,87 m²



ALL
ARQUITETO OCEÂNICO

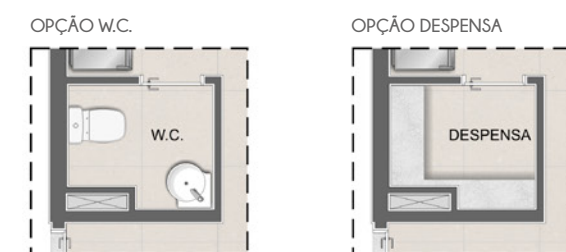
EDIFÍCIO CORAL
Unidades 103 e 203
Área Privativa - 91,01 m²



- Notas:
- Imagem ilustrativa com layout, decoração e acabamentos sugeridos para a decoração da unidade.
 - As cotas são medidas de eixo a eixo das paredes.
 - A área total indicada na planta é privativa, ou seja, tomada pelas linhas externas da fachada e das divisas com as áreas comuns e pelos eixos das paredes divisórias entre apartamentos, conforme descrito na NBR 12.721 da ABNT.
 - Os acabamentos a serem utilizados na construção estão especificados no memorial descritivo.
 - Esta planta poderá sofrer alterações decorrentes do atendimento das posturas municipais, concessionárias e do local.
 - Poderá haver variação de guarda-corpo e elementos decorativos da fachada em função da coluna e bloco. Verificar imagens de fachada.
 - Bancada e churrasqueira da varanda serão oferecidas como kit no programa My Choice.
 - Todas as janelas são de correr e foram representadas alinhadas para diferenciá-las das portas.



APARTAMENTO DE 3 QUARTOS DE 89,42 m² | OUTRAS TIPOLOGIAS DE 89 m² A 98 m²



- Notas:
- Imagem ilustrativa com layout, decoração e acabamentos sugeridos para a decoração da unidade.
 - As cotas são medidas de eixo a eixo das paredes.
 - A área total indicada na planta é privativa, ou seja, tomada pelas linhas externas da fachada e das divisas com as áreas comuns e pelos eixos das paredes divisórias entre apartamentos, conforme descrito na NBR 12.721 da ABNT.
 - Os acabamentos a serem utilizados na construção estão especificados no memorial descritivo.
 - Esta planta poderá sofrer alterações decorrentes do atendimento das posturas municipais, concessionárias e do local.
 - Poderá haver variação de guarda-corpo e elementos decorativos da fachada em função da coluna e bloco. Verificar imagens de fachada.
 - Bancada e churrasqueira da varanda serão oferecidas como kit no programa My Choice.
 - Todas as janelas são de correr e foram representadas alinhadas para diferenciá-las das portas.



EDIFÍCIO CORAL
Unidades 106, 107, 206 e 207
Área Privativa - 89,42 m²

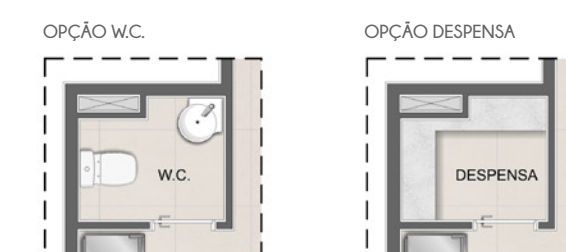
EDIFÍCIO ÂMBAR
Unidades 105, 106, 205 e 206
Área Privativa - 89,41 m²

EDIFÍCIO ÍNDIGO
Unidades 101, 105, 106,
201, 205 e 206
Área Privativa - 89,41 m²

EDIFÍCIO ÍNDIGO
Unidades 102 e 202
Área Privativa - 89,39 m²



APARTAMENTO DE 3 QUARTOS DE 89,73 m² | OUTRAS TIPOLOGIAS DE 89 m² A 98 m²



- Notas:
- Imagem ilustrativa com layout, decoração e acabamentos sugeridos para a decoração da unidade.
 - As cotas são medidas de eixo a eixo das paredes.
 - A área total indicada na planta é privativa, ou seja, tomada pelas linhas externas da fachada e das divisas com as áreas comuns e pelos eixos das paredes divisórias entre apartamentos, conforme descrito na NBR 12.721 da ABNT.
 - Os acabamentos a serem utilizados na construção estão especificados no memorial descritivo.
 - Esta planta poderá sofrer alterações decorrentes do atendimento das posturas municipais, concessionárias e do local.
 - Poderá haver variação de guarda-corpo e elementos decorativos da fachada em função da coluna e bloco. Verificar imagens de fachada.
 - Bancada e churrasqueira da varanda serão oferecidas como kit no programa My Choice.
 - Todas as janelas são de correr e foram representadas alinhadas para diferenciá-las das portas.



EDIFÍCIO CORAL
Unidades 110 e 210
Área Privativa - 89,73 m²





Imagem ilustrativa da Fachada do Ed. Indigo 4 com detalhe para a Cobertura

COBERTURAS

COBERTURA DE 3 QUARTOS DE 154,72 m² | OUTRAS TIPOLOGIAS DE 129 m² A 172 m²

COBERTURA DE 3 QUARTOS DE 147,17 m² | OUTRAS TIPOLOGIAS DE 129 m² A 172 m²



Esta planta corresponde à cobertura 01 do Edifício Oliva. As demais unidades similares poderão sofrer variações no fechamento da varanda (guarda-corpo e alvenaria). Verificar imagens de fachada para a unidade específica.



EDIFÍCIO OLIVA
Coberturas 01 e 02
Área Privativa - 154,72 m²

Coberturas 08 e 09
Área Privativa - 154,73 m²

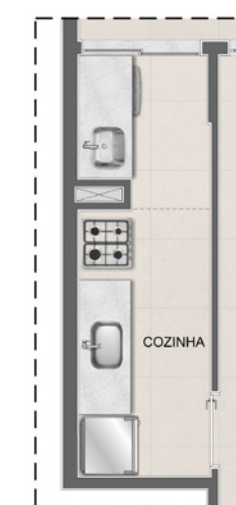


- Notas:
- Imagem ilustrativa com layout, decoração e acabamentos sugeridos para a decoração da unidade.
 - As cotas são medidas de eixo a eixo das paredes.
 - A área total indicada na planta é privativa, ou seja, tomada pelas linhas externas da fachada e das divisas com as áreas comuns e pelos eixos das paredes divisórias entre apartamentos, conforme descrito na NBR 12.721 da ABNT.
 - Os acabamentos a serem utilizados na construção estão especificados no memorial descritivo.
 - Esta planta poderá sofrer alterações decorrentes do atendimento das posturas municipais, concessionárias e do local.
 - Poderá haver variação de guarda-corpo e elementos decorativos da fachada em função da coluna e bloco. Verificar imagens de fachada.
 - Bancada e churrasqueira da varanda serão oferecidas como kit no programa My Choice.
 - Todas as janelas são de correr e foram representadas alinhadas para diferenciá-las das portas.



Esta planta corresponde à cobertura 03 do Edifício Oliva. As demais unidades similares poderão sofrer variações no fechamento da varanda (guarda-corpo e alvenaria). Verificar imagens de fachada para a unidade específica.

OPÇÃO COZINHA FECHADA



- Notas:
- Imagem ilustrativa com layout, decoração e acabamentos sugeridos para a decoração da unidade.
 - As cotas são medidas de eixo a eixo das paredes.
 - A área total indicada na planta é privativa, ou seja, tomada pelas linhas externas da fachada e das divisas com as áreas comuns e pelos eixos das paredes divisórias entre apartamentos, conforme descrito na NBR 12.721 da ABNT.
 - Os acabamentos a serem utilizados na construção estão especificados no memorial descritivo.
 - Esta planta poderá sofrer alterações decorrentes do atendimento das posturas municipais, concessionárias e do local.
 - Poderá haver variação de guarda-corpo e elementos decorativos da fachada em função da coluna e bloco. Verificar imagens de fachada.
 - Bancada e churrasqueira da varanda serão oferecidas como kit no programa My Choice.
 - Todas as janelas são de correr e foram representadas alinhadas para diferenciá-las das portas.



EDIFÍCIO OLIVA
Coberturas 06 e 11
Área Privativa - 146,97 m²

Coberturas 03 e 14
Área Privativa - 147,17 m²

Coberturas 07 e 10
Área Privativa - 147,45 m²



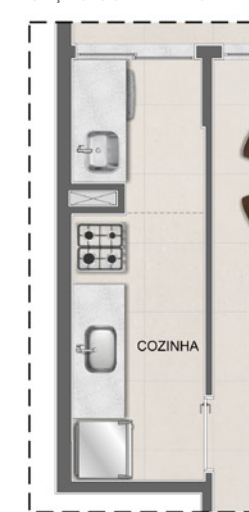
COBERTURA DE 3 QUARTOS DE 148,37 m² | OUTRAS TIPOLOGIAS DE 129 m² A 172 m²

COBERTURA DE 3 QUARTOS DE 148,18 m² | OUTRAS TIPOLOGIAS DE 129 m² A 172 m²



As proprietárias de cada uma das coberturas 05, 06, 11 e 12 do Ed. 1: coberturas 05, 06, 07 e 08 do Ed. 2: e das coberturas 01, 02, 05 e 06 do Ed. 4 fica assegurado o direito de uso, gozo e fruição, em caráter perpétuo, das áreas da laje e telhados que são imediatamente superiores.

OPÇÃO COZINHA FECHADA



OPÇÃO COZINHA FECHADA



EDIFÍCIO CORAL
Cobertura 04
Área Privativa - 148,37 m²
Cobertura 09
Área Privativa - 148,50 m²



EDIFÍCIO CORAL
Cobertura 05
Área Privativa - 148,02 m²
Cobertura 08
Área Privativa - 148,18 m²
EDIFÍCIO ÂMBAR
Cobertura 04
Área Privativa - 148,06 m²
Cobertura 07
Área Privativa - 148,21 m²
EDIFÍCIO ÍNDIGO
Cobertura 04
Área Privativa - 148,06 m²
Cobertura 07
Área Privativa - 148,21 m²

- Notas:
- Imagem ilustrativa com layout, decoração e acabamentos sugeridos para a decoração da unidade.
 - As cotas são medidas de eixo a eixo das paredes.
 - A área total indicada na planta é privativa, ou seja, tomada pelas linhas externas da fachada e das divisas com as áreas comuns e pelos eixos das paredes divisórias entre apartamentos, conforme descrito na NBR 12.721 da ABNT.
 - Os acabamentos a serem utilizados na construção estão especificados no memorial descritivo.
 - Esta planta poderá sofrer alterações decorrentes do atendimento das posturas municipais, concessionárias e do local.
 - Poderá haver variação de guarda-corpo e elementos decorativos da fachada em função da coluna e bloco. Verificar imagens de fachada.
 - Bancada e churrasqueira da varanda serão oferecidas como kit no programa My Choice.
 - Todas as janelas são de correr e foram representadas alinhadas para diferenciá-las das portas.



- Notas:
- Imagem ilustrativa com layout, decoração e acabamentos sugeridos para a decoração da unidade.
 - As cotas são medidas de eixo a eixo das paredes.
 - A área total indicada na planta é privativa, ou seja, tomada pelas linhas externas da fachada e das divisas com as áreas comuns e pelos eixos das paredes divisórias entre apartamentos, conforme descrito na NBR 12.721 da ABNT.
 - Os acabamentos a serem utilizados na construção estão especificados no memorial descritivo.
 - Esta planta poderá sofrer alterações decorrentes do atendimento das posturas municipais, concessionárias e do local.
 - Poderá haver variação de guarda-corpo e elementos decorativos da fachada em função da coluna e bloco. Verificar imagens de fachada.
 - Bancada e churrasqueira da varanda serão oferecidas como kit no programa My Choice.
 - Todas as janelas são de correr e foram representadas alinhadas para diferenciá-las das portas.

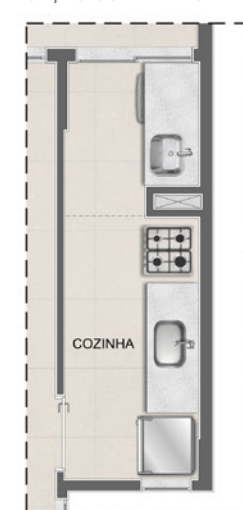


COBERTURA DE 3 QUARTOS DE 147,17 m² | OUTRAS TIPOLOGIAS DE 129 m² A 172 m²

COBERTURA DE 3 QUARTOS DE 163,40 m² | OUTRAS TIPOLOGIAS DE 129 m² A 172 m²



OPÇÃO COZINHA FECHADA



EDIFÍCIO OLIVA

Cobertura 04

Área Privativa - 147,17 m²

Cobertura 13

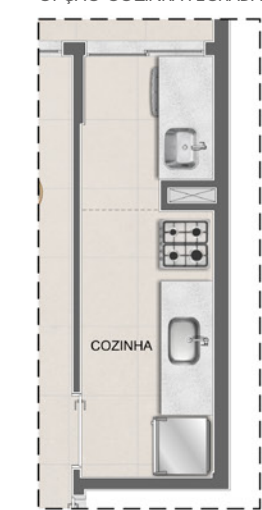
Área Privativa - 147,93 m²



- Notas:
- Imagem ilustrativa com layout, decoração e acabamentos sugeridos para a decoração da unidade.
 - As cotas são medidas de eixo a eixo das paredes.
 - A área total indicada na planta é privativa, ou seja, tomada pelas linhas externas da fachada e das divisas com as áreas comuns e pelos eixos das paredes divisórias entre apartamentos, conforme descrito na NBR 12.721 da ABNT.
 - Os acabamentos a serem utilizados na construção estão especificados no memorial descritivo.
 - Esta planta poderá sofrer alterações decorrentes do atendimento das posturas municipais, concessionárias e do local.
 - Poderá haver variação de guarda-corpo e elementos decorativos da fachada em função da coluna e bloco. Verificar imagens de fachada.
 - Bancada e churrasqueira da varanda serão oferecidas como kit no programa My Choice.
 - Todas as janelas são de correr e foram representadas alinhadas para diferenciá-las das portas.



OPÇÃO COZINHA FECHADA



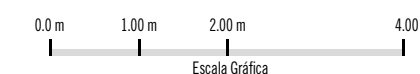
EDIFÍCIO OLIVA

Coberturas 05 e 12

Área Privativa - 163,40 m²



- Notas:
- Imagem ilustrativa com layout, decoração e acabamentos sugeridos para a decoração da unidade.
 - As cotas são medidas de eixo a eixo das paredes.
 - A área total indicada na planta é privativa, ou seja, tomada pelas linhas externas da fachada e das divisas com as áreas comuns e pelos eixos das paredes divisórias entre apartamentos, conforme descrito na NBR 12.721 da ABNT.
 - Os acabamentos a serem utilizados na construção estão especificados no memorial descritivo.
 - Esta planta poderá sofrer alterações decorrentes do atendimento das posturas municipais, concessionárias e do local.
 - Poderá haver variação de guarda-corpo e elementos decorativos da fachada em função da coluna e bloco. Verificar imagens de fachada.
 - Bancada e churrasqueira da varanda serão oferecidas como kit no programa My Choice.
 - Todas as janelas são de correr e foram representadas alinhadas para diferenciá-las das portas.



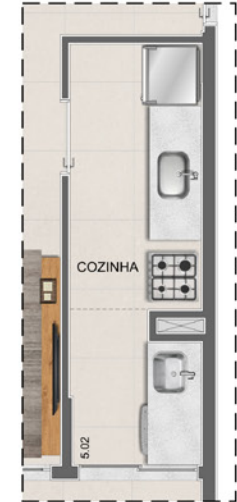
COBERTURA DE 3 QUARTOS DE 147,23 m² | OUTRAS TIPOLOGIAS DE 129 m² A 172 m²



Esta planta corresponde à cobertura 01 do Edifício Coral. As demais unidades similares poderão sofrer variações no fechamento da varanda (guarda-corpo e alvenaria). Verificar imagens de fachada para a unidade específica.

Elemento de fachada existente nas coberturas:
Ed. Coral: 01
Ed. Âmbar: 02

OPÇÃO COZINHA FECHADA



EDIFÍCIO CORAL
Cobertura 01
Área Privativa - 147,23 m²

EDIFÍCIO ÂMBAR
Cobertura 02
Área Privativa - 147,27 m²



COBERTURA DE 3 QUARTOS DE 172,13 m² | OUTRAS TIPOLOGIAS DE 129 m² A 172 m²



OPÇÃO COZINHA FECHADA



EDIFÍCIO CORAL
Cobertura 02
Área Privativa - 172,13 m²



- Notas:
- Imagem ilustrativa com layout, decoração e acabamentos sugeridos para a decoração da unidade.
 - As cotas são medidas de eixo a eixo das paredes.
 - A área total indicada na planta é privativa, ou seja, tomada pelas linhas externas da fachada e das divisas com as áreas comuns e pelos eixos das paredes divisórias entre apartamentos, conforme descrito na NBR 12.721 da ABNT.
 - Os acabamentos a serem utilizados na construção estão especificados no memorial descritivo.
 - Esta planta poderá sofrer alterações decorrentes do atendimento das posturas municipais, concessionárias e do local.
 - Poderá haver variação de guarda-corpo e elementos decorativos da fachada em função da coluna e bloco. Verificar imagens de fachada.
 - Bancada e churrasqueira da varanda serão oferecidas como kit no programa My Choice.
 - Todas as janelas são de correr e foram representadas alinhadas para diferenciá-las das portas.



- Notas:
- Imagem ilustrativa com layout, decoração e acabamentos sugeridos para a decoração da unidade.
 - As cotas são medidas de eixo a eixo das paredes.
 - A área total indicada na planta é privativa, ou seja, tomada pelas linhas externas da fachada e das divisas com as áreas comuns e pelos eixos das paredes divisórias entre apartamentos, conforme descrito na NBR 12.721 da ABNT.
 - Os acabamentos a serem utilizados na construção estão especificados no memorial descritivo.
 - Esta planta poderá sofrer alterações decorrentes do atendimento das posturas municipais, concessionárias e do local.
 - Poderá haver variação de guarda-corpo e elementos decorativos da fachada em função da coluna e bloco. Verificar imagens de fachada.
 - Bancada e churrasqueira da varanda serão oferecidas como kit no programa My Choice.
 - Todas as janelas são de correr e foram representadas alinhadas para diferenciá-las das portas.



COBERTURA DE 3 QUARTOS DE 146,52 m² | OUTRAS TIPOLOGIAS DE 129 m² A 172 m²

COBERTURA DE 3 QUARTOS DE 145,27 m² | OUTRAS TIPOLOGIAS DE 129 m² A 172 m²



OPÇÃO COZINHA FECHADA



OPÇÃO COZINHA FECHADA



OPÇÃO SALA AMPLIADA



- Notas:
- Imagem ilustrativa com layout, decoração e acabamentos sugeridos para a decoração da unidade.
 - As cotas são medidas de eixo a eixo das paredes.
 - A área total indicada na planta é privativa, ou seja, tomada pelas linhas externas da fachada e das divisas com as áreas comuns e pelos eixos das paredes divisórias entre apartamentos, conforme descrito na NBR 12.721 da ABNT.
 - Os acabamentos a serem utilizados na construção estão especificados no memorial descritivo.
 - Esta planta poderá sofrer alterações decorrentes do atendimento das posturas municipais, concessionárias e do local.
 - Poderá haver variação de guarda-corpo e elementos decorativos da fachada em função da coluna e bloco. Verificar imagens de fachada.
 - Bancada e churrasqueira da varanda serão oferecidas como kit no programa My Choice.
 - Todas as janelas são de correr e foram representadas alinhadas para diferenciá-las das portas.



ALL
ARQUITETURA OCEANOGRÁFICA

EDIFÍCIO CORAL
Cobertura 03
Área Privativa - 146,52 m²



- Notas:
- Imagem ilustrativa com layout, decoração e acabamentos sugeridos para a decoração da unidade.
 - As cotas são medidas de eixo a eixo das paredes.
 - A área total indicada na planta é privativa, ou seja, tomada pelas linhas externas da fachada e das divisas com as áreas comuns e pelos eixos das paredes divisórias entre apartamentos, conforme descrito na NBR 12.721 da ABNT.
 - Os acabamentos a serem utilizados na construção estão especificados no memorial descritivo.
 - Esta planta poderá sofrer alterações decorrentes do atendimento das posturas municipais, concessionárias e do local.
 - Poderá haver variação de guarda-corpo e elementos decorativos da fachada em função da coluna e bloco. Verificar imagens de fachada.
 - Bancada e churrasqueira da varanda serão oferecidas como kit no programa My Choice.
 - Todas as janelas são de correr e foram representadas alinhadas para diferenciá-las das portas.



EDIFÍCIO CORAL
Coberturas 06 e 07
Área Privativa - 145,27 m²

EDIFÍCIO ÂMBAR
Coberturas 05 e 06
Área Privativa - 145,27 m²

EDIFÍCIO ÍNDIGO
Coberturas 05 e 06
Área Privativa - 145,27 m²

EDIFÍCIO ÍNDIGO
Coberturas 01 e 02
Área Privativa - 144,96 m²



COBERTURA DE 3 QUARTOS DE 145,55 m² | OUTRAS TIPOLOGIAS DE 129 m² A 172 m²

COBERTURA DE 3 QUARTOS DE 153,91 m² | OUTRAS TIPOLOGIAS DE 129 m² A 172 m²



OPÇÃO COZINHA FECHADA



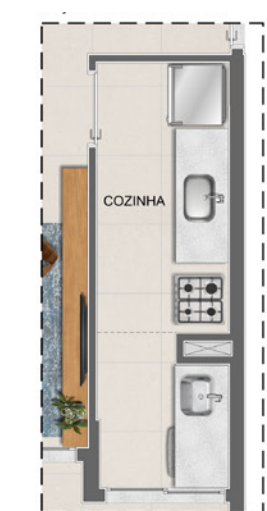
EDIFÍCIO CORAL

Cobertura 10

Área Privativa - 145,55 m²



OPÇÃO COZINHA FECHADA



EDIFÍCIO ÂMBAR

Cobertura 01

Área Privativa - 153,91 m²

Notas:

- Imagem ilustrativa com layout, decoração e acabamentos sugeridos para a decoração da unidade.
- As cotas são medidas de eixo a eixo das paredes.
- A área total indicada na planta é privativa, ou seja, tomada pelas linhas externas da fachada e das divisas com as áreas comuns e pelos eixos das paredes divisórias entre apartamentos, conforme descrito na NBR 12.721 da ABNT.
- Os acabamentos a serem utilizados na construção estão especificados no memorial descritivo.
- Esta planta poderá sofrer alterações decorrentes do atendimento das posturas municipais, concessionárias e do local.
- Poderá haver variação de guarda-corpo e elementos decorativos da fachada em função da coluna e bloco. Verificar imagens de fachada.
- Bancada e churrasqueira da varanda serão oferecidas como kit no programa My Choice.
- Todas as janelas são de correr e foram representadas alinhadas para diferenciá-las das portas.



Notas:

- Imagem ilustrativa com layout, decoração e acabamentos sugeridos para a decoração da unidade.
- As cotas são medidas de eixo a eixo das paredes.
- A área total indicada na planta é privativa, ou seja, tomada pelas linhas externas da fachada e das divisas com as áreas comuns e pelos eixos das paredes divisórias entre apartamentos, conforme descrito na NBR 12.721 da ABNT.
- Os acabamentos a serem utilizados na construção estão especificados no memorial descritivo.
- Esta planta poderá sofrer alterações decorrentes do atendimento das posturas municipais, concessionárias e do local.
- Poderá haver variação de guarda-corpo e elementos decorativos da fachada em função da coluna e bloco. Verificar imagens de fachada.
- Bancada e churrasqueira da varanda serão oferecidas como kit no programa My Choice.
- Todas as janelas são de correr e foram representadas alinhadas para diferenciá-las das portas.



COBERTURA DE 3 QUARTOS DE 129,21 m² | OUTRAS TIPOLOGIAS DE 129 m² A 172 m²

COBERTURA DE 3 QUARTOS DE 131,56 m² | OUTRAS TIPOLOGIAS DE 129 m² A 172 m²



- Notas:
- Imagem ilustrativa com layout, decoração e acabamentos sugeridos para a decoração da unidade.
 - As cotas são medidas de eixo a eixo das paredes.
 - A área total indicada na planta é privativa, ou seja, tomada pelas linhas externas da fachada e das divisas com as áreas comuns e pelos eixos das paredes divisórias entre apartamentos, conforme descrito na NBR 12.721 da ABNT.
 - Os acabamentos a serem utilizados na construção estão especificados no memorial descritivo.
 - Esta planta poderá sofrer alterações decorrentes do atendimento das posturas municipais, concessionárias e do local.
 - Poderá haver variação de guarda-corpo e elementos decorativos da fachada em função da coluna e bloco. Verificar imagens de fachada.
 - Bancada e churrasqueira da varanda serão oferecidas como kit no programa My Choice.
 - Todas as janelas são de correr e foram representadas alinhadas para diferenciá-las das portas.



EDIFÍCIO ÂMBAR

Cobertura 08
 Área Privativa - 129,10 m²
 Cobertura 03
 Área Privativa - 129,21 m²



- Notas:
- Imagem ilustrativa com layout, decoração e acabamentos sugeridos para a decoração da unidade.
 - As cotas são medidas de eixo a eixo das paredes.
 - A área total indicada na planta é privativa, ou seja, tomada pelas linhas externas da fachada e das divisas com as áreas comuns e pelos eixos das paredes divisórias entre apartamentos, conforme descrito na NBR 12.721 da ABNT.
 - Os acabamentos a serem utilizados na construção estão especificados no memorial descritivo.
 - Esta planta poderá sofrer alterações decorrentes do atendimento das posturas municipais, concessionárias e do local.
 - Poderá haver variação de guarda-corpo e elementos decorativos da fachada em função da coluna e bloco. Verificar imagens de fachada.
 - Bancada e churrasqueira da varanda serão oferecidas como kit no programa My Choice.
 - Todas as janelas são de correr e foram representadas alinhadas para diferenciá-las das portas.



EDIFÍCIO ÍNDIGO

Cobertura 08
 Área Privativa - 131,45 m²
 Cobertura 03
 Área Privativa - 131,56 m²





SUÍTE DA UNIDADE 203 DO ED. OLIVA 1

Imagem Ilustrativa da Suíte da Unidade 203 do Ed. Oliva 1

My Choice

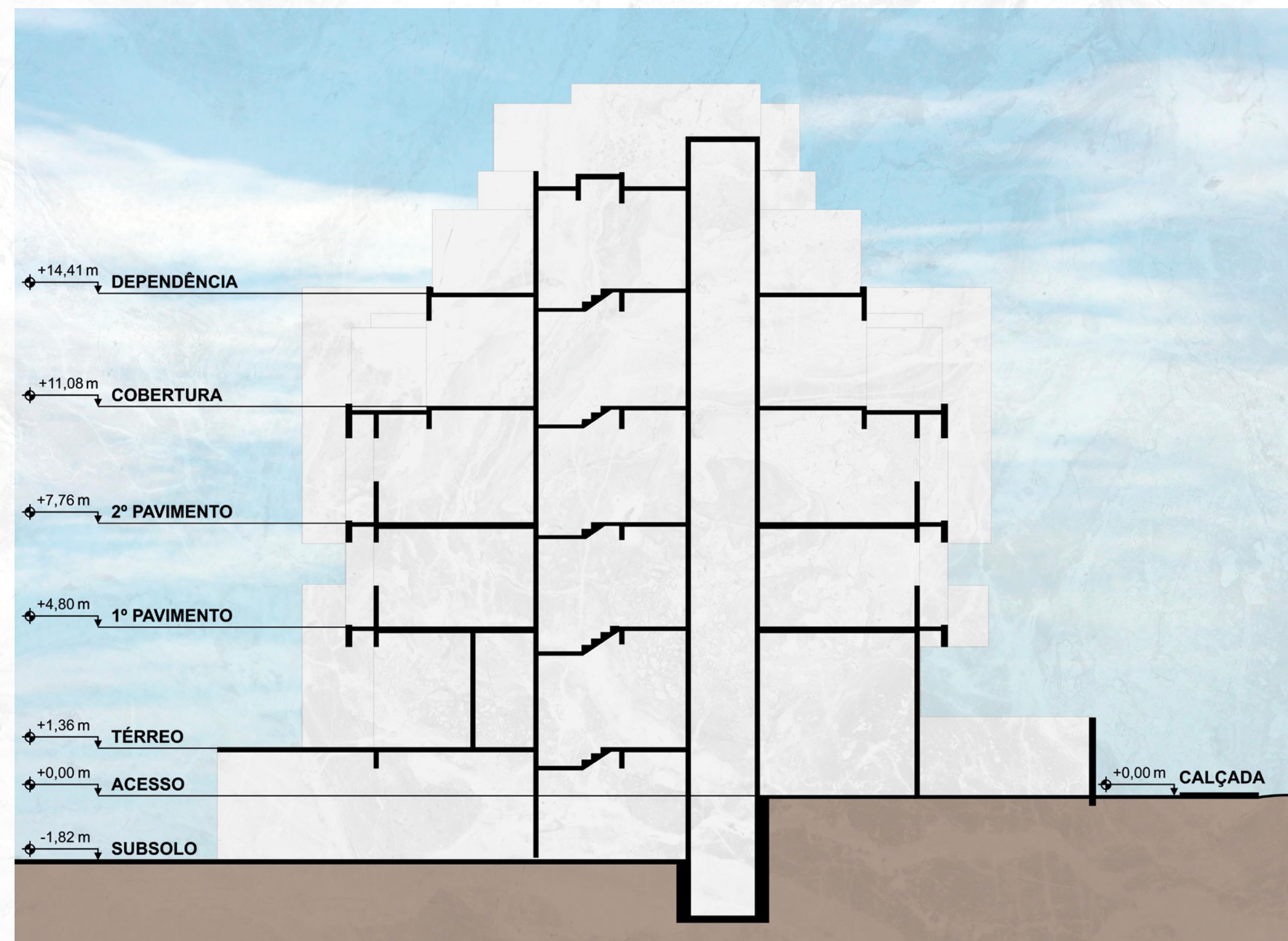
OPPORTUNITY IMOBILIÁRIO

O My Choice é um programa que vai ajudar você a escolher outras opções de planta e acabamento para seu apartamento. Sempre é importante lembrar que, ao escolher as opções de planta e acabamento junto ao Incorporador durante a obra, sua unidade será executada segundo os melhores padrões de qualidade do mercado, com e sem acréscimo de custo, dentro do prazo de obra e, o mais importante, com toda a garantia que a construtora oferece ao imóvel. Você receberá um e-mail avisando sobre o período em que o site ficará aberto para que possa fazer suas escolhas com bastante tranquilidade. Será por meio dele que você poderá formalizar suas opções de planta e acabamento.



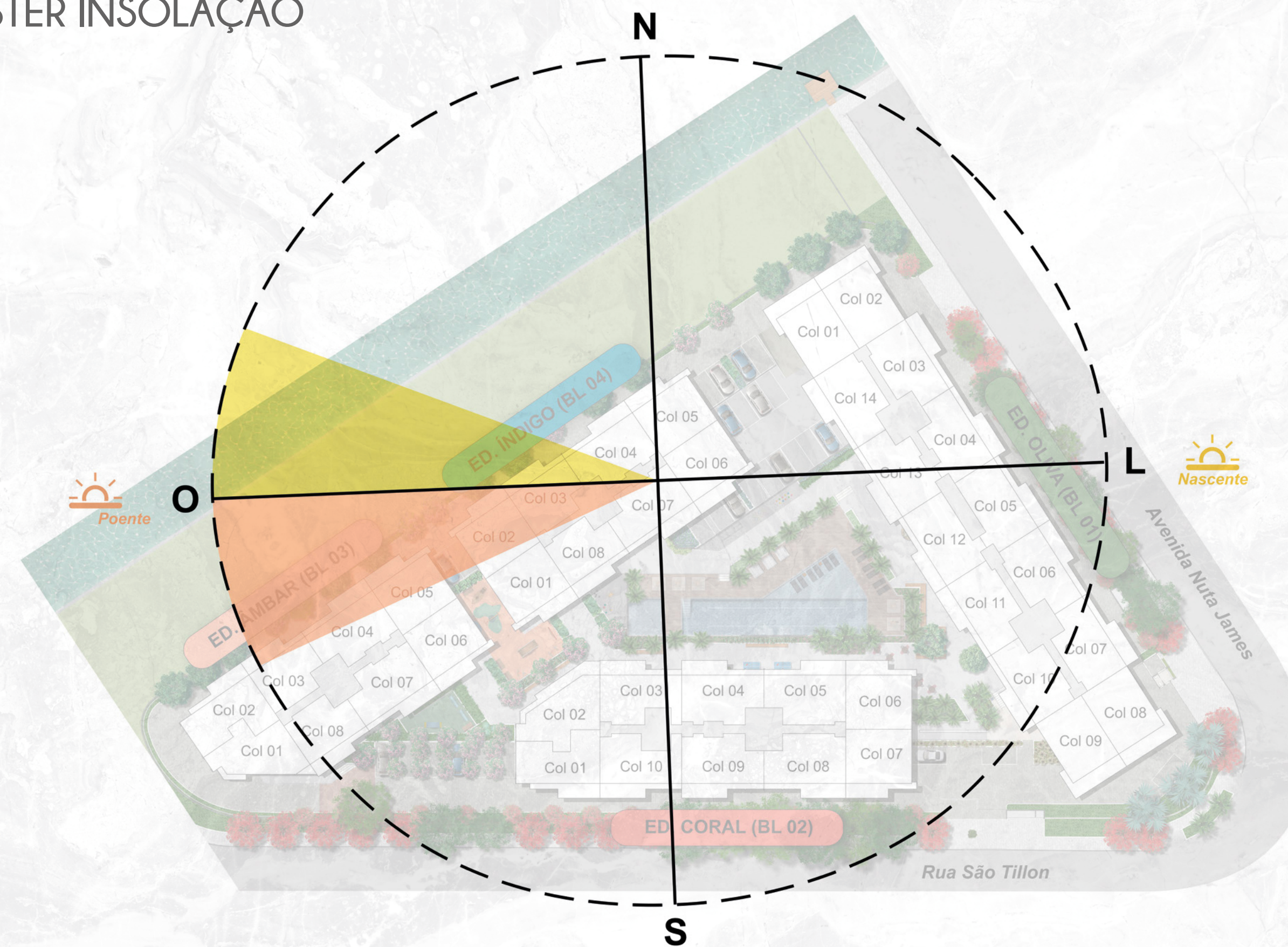
Foto Ilustrativa

CORTE ESQUEMÁTICO



A cota 0,00 m é a cota RN (Referência de Nível) da topografia de +1,51 m, considerando o 0,00 m como o nível do mar.

MASTER INSOLAÇÃO





FICHA TÉCNICA

ENDEREÇO: Avenida Nita James, 185, Barra da Tijuca, RJ

ÁREA DO TERRENO: 7.798,48 m²

ÁREA CONSTRUÍDA: 17.584,43 m²

NOME DO CONDOMÍNIO: All Jardim Oceânico

TIPO DE EMPREENDIMENTO: Residencial Multifamiliar

NOME DOS EDIFÍCIOS: Ed. Oliva 1; Ed. Coral 2; Ed. Âmbar 3; Ed. Índigo 4

NÚMERO DE UNIDADES: 120 unidades

Unidades tipo 2 quartos		Unidades tipo 3 quartos		Unidades cobertura duplex	
Metragem	77,86 m ² a 99 m ²	Metragem	89 m ² a 98 m ²	Metragem	129 m ² a 172 m ²
Número de unidades	12	Número de unidades	68	Número de unidades	40
Número de quartos	2	Número de quartos	3	Número de quartos	3
Número de suites	1	Número de suites	1	Número de suites	1 a 3
Vagas	1	Vagas	1	Vagas	2

NÚMERO DE ELEVADORES: 11 elevadores

NÚMERO DE VAGAS PARA AUTOMÓVEIS PROJETADAS: Total geral - 184 vagas (4 para PNE), sendo 160 vagas para moradores e 24 vagas para visitantes

NÚMERO DE VAGAS PARA BICICLETAS PROJETADAS: 137 vagas | Penduradas 120 | Normal 9 | Locker 8

NÚMERO DE BOXES EXCLUSIVOS: 120 unidades

PROJETO ARQUITETÔNICO: Cité Arquitetura

PROJETO DE INTERIORES DAS ÁREAS COMUNS: Cité Arquitetura

PROJETO DE PAISAGISMO DAS ÁREAS COMUNS: Sá & Almeida Arquitetura e Paisagismo

REALIZAÇÃO E INCORPORAÇÃO: Opportunity Fundo de Investimento Imobiliário

OPPORTUNITY
FUNDO DE INVESTIMENTO IMOBILIÁRIO

Desde 1996, o Opportunity Fundo de Investimento Imobiliário desenvolve projetos de excelência com uma equipe altamente qualificada e focada na busca dos melhores negócios no segmento.

Com olhar inovador, identifica locais que tenham alto potencial de valorização e desenvolve projetos cuidadosamente pensados desde a criação da sua identidade e conceito arquitetônico à escolha dos espaços e acabamentos diferenciados. A estética com atenção aos detalhes é fruto do trabalho de uma equipe multidisciplinar e de uma rede de parceiros que acreditam no desenvolvimento de projetos únicos para cada público e local.

Um dos maiores fundos de investimento imobiliário do país, com mais de 2 milhões de metros quadrados desenvolvidos. A área imobiliária do Opportunity atua sobretudo no Rio de Janeiro, no Espírito Santo e no Distrito Federal.



AV. NUTA JAMES, 185

CONDADO DE CASCAIS | JARDIM OCEÂNICO - BARRA DA TIJUCA - RJ

Realização e Incorporação:

OPPORTUNITY
FUNDO DE INVESTIMENTO IMOBILIÁRIO

Vendas:

